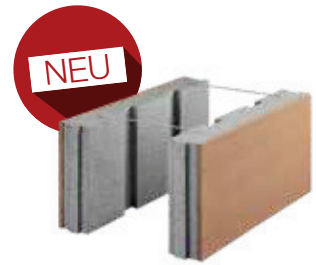
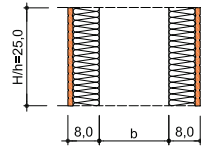


# Poroton-RBS Neo 25 Ringbalkenschalung

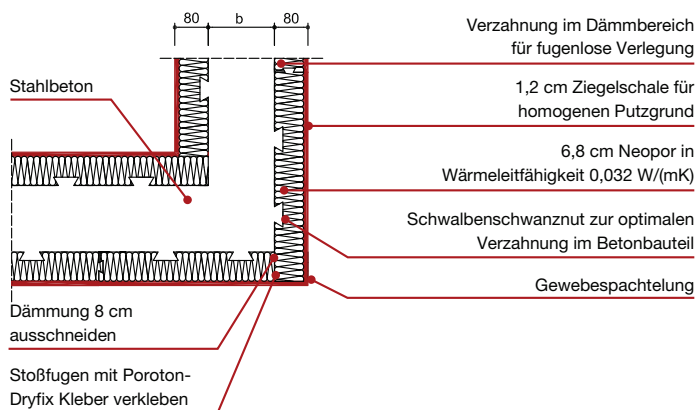
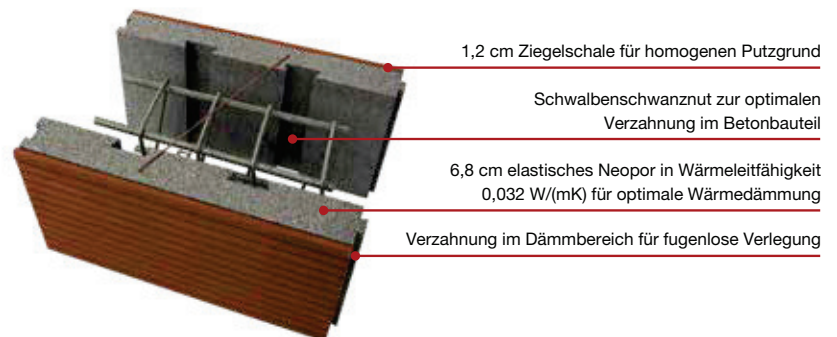
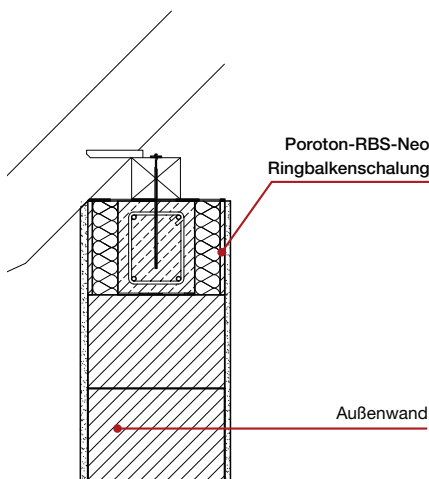
**Materialgruppe 254**

- Optimale Ziegelschalung für Ringbalken
- Erfüllt die Anforderungen nach DIN 4108 Beiblatt 2
- Erhöhter Betonquerschnitt
- Verbesserte Wärmedämmung
- Variabel für alle Wandstärken von 30,0 bis 49,0 cm einsetzbar



Standorte*						Artikel-Nr.	Bezeichnung	Abmessungen L x B x H (cm)	Gewicht kg / Stück	Paketinhalt Stück	Paketinhalt lfdm.	Materialbedarf Stück / lfdm.	Preis franko €/ lfdm.
Re	Ei-Zw	BN	Ma										
●	●	●	●			3341250	Poroton-RBS NEO 25	49,8 x 8,0 x 24,9	3,3	96	24,0	4	40,80

- **Statisch optimierte Ausbildung eines Ringbalken durch verlorene Ziegelschalung.**
- **Stahlbetonquerschnitte  $b \times h$  bei Wandstärke 30,0 cm → 14,0 x 25,0 cm, Wandstärke 36,5 cm → 20,5 x 25,0 cm, Wandstärke 42,5 cm → 26,5 x 25,0 cm und Wandstärke 49,0 cm → 33,0 x 25,0 cm.**
- **Für Planziegelmauerwerk – einfach und sicher zu verarbeiten mit dem gelieferten Poroton Dryfix-Kleber. Standsicherheit ist nach ca. 3 Stunden erreicht.**
- **1 Dose Poroton Dryfix-Kleber reicht für ca. 12,5 m Poroton-RBS Neo 25 Ringbalkenschalung.**
- **Vor dem Betonieren der Decke ist die Sicherheit der Poroton-RBS Neo 25 Ringbalkenschalung zu prüfen.**
- **Empfehlung - Verarbeitungsbeginn im Eckbereich mit Verklebung der Stoßfugen.**
- **Optimale vertikale Ausrichtung mittels gelieferten Montagebügeln 4 mm.**
- **Zur Gewährleistung eines lot- und fluchtgerechten Einbaus wird der Abstand der innen- und außenseitigen Dämmschalung mittels mitgeliefertem Montagebügel gesichert (1 Stck/m).**



**Der Poroton Dryfix Planziegel-Kleber wird in ausreichender Menge mitgeliefert!**

\* Abkürzungen Standorte siehe Seite 6. ● Produkt an allen Standorten verfügbar. ■ Produkt nur an diesem Standort verfügbar. Produktabbildungen/-grafiken können geringfügig vom Produkt abweichen.



Systemzubehör/  
Werkzeug